

LEGENDA

Confine comunale

Limite formazioni geologiche

AREE INSTABILI

Corridoi di frana con indici di instabilità attuali o recenti - fenomeni attivi

Arece di possibile evoluzione del dissesto - Arece di influenza

Arece a franosità diffusa

Corridoi di frana outwash: scorrimento rotazionale - movimento complesso - scivolamento

AREE POTENZIALMENTE INSTABILI PER CARATTERISTICHE MORFOLOGICHE

Arece soggette a franosità in terreni accioli prevalentemente argillici e/o in situazioni morfologiche locali che ne favoriscono l'instabilità

Arece soggette a franosità in terreni detritici accioli

Arece soggette a franosità per scivolamento superficiale e/o scalfasso

Arece soggette a franosità in terreni accioli argilloso-sabbiosi e/o sabbioso-conglomeratici con situazioni morfologiche locali che ne favoriscono l'instabilità

Arece soggette a franosità per erosione lineare e/o di sponda

Terreni di origine antropica

Arece ai bordi di scarpata di depositi fluviali soggette a potenziali fenomeni di collasso o frana

AREE POTENZIALMENTE FRANGOSE PER CARATTERISTICHE LITOLOGICHE

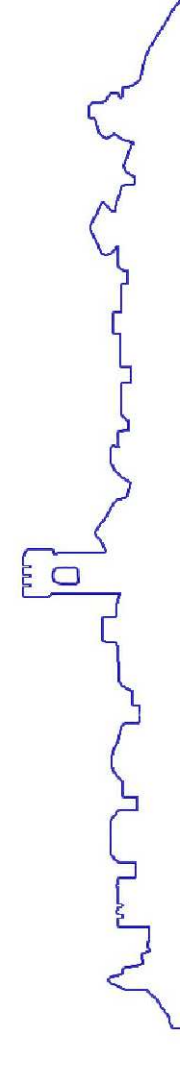
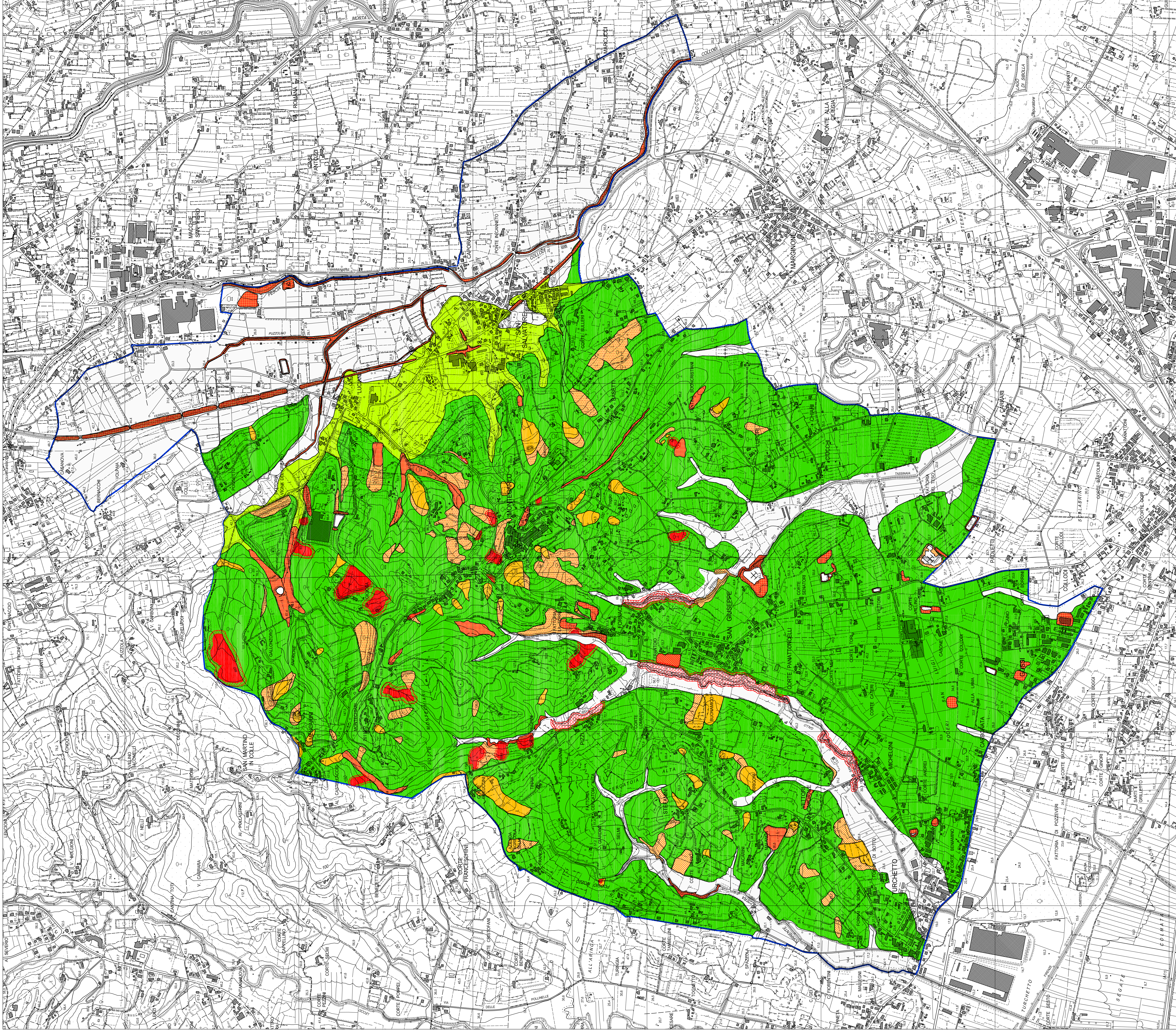
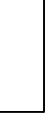
Media

Limitata

AREE STABILI

Arece di fondovalle o pianeggianti

Arece oggetto di attività estrattiva attuale o recente



COMUNE DI MONTECARLO
PROVINCIA DI LUCCA

VARIANTE GENERALE AL PIANO STRUTTURALE

con i contenuti dell'AtC.52, L.R. 10 novembre 2014 n.85

INDAGINI GEOLOGICHE IDRAULICHE E SISMICHE

TAV.GEO-03

CARTA GEOMORFOLOGICA

Scala 1:10.000

ELABORATO MODIFICATO A SEGUITO DELLE INTEGRAZIONI RICHIESTE DAL GENIO CIVILE E DELL'AGGIORNAMENTO DEL QUADRO CONOSCITIVO CONCORDATO CON L'AUTORITA' DI BACINO DEL F. ARNO

PROGETTISTA

Rep

ROCCO E PUCETTI ARCHITETTI

INDAGINI GEOLOGICHE

STUDIO INGeo

ASPETTI AGRONOMICI ED AMBIENTALI

MARIO PETROCCHI AGRONOMO

ASSESSORE ALL'ASSETTO E GESTIONE DEL TERRITORIO

SINDACO

VITTORIO PANTOZZI

RESPONSABILE PROGETTAMENTO

PAOLO ANZILOTTI ARCHITETTO

ADOZIONE Del.C.C. N° 37 del 31.08.2016

APPROVAZIONE Del.C.C. N° 061