

LEGENDA

Confine comunale

Limite formazioni geologiche

Corpi di frana con indici di stabilità (Frane attive)

Aree a frangente diffusa

Corpi di frana privi di indici di instabilità (Frane quiescenti)

Coni di deiezione

Terreni di riporto

Terreni colluviali a componente limo-argillosa prevalente

Detriti e terreni di copertura

Depositi alluvionali attuali e recenti in diversi ordini (a10 e a11)

Depositi alluvionali antichi, terrazzati (a1)

Depositi conoidali antichi, in parte terrazzati e costituiti prevalentemente da ghiaie e ciottoli in matrice limo-sabbiosa e argillosa, derivanti per lo più dal rimargliamento della formazione conglomeratica (cd) *Castellano S.F.*

SERIE DELLE CERBAIE - ALTOPASCIO

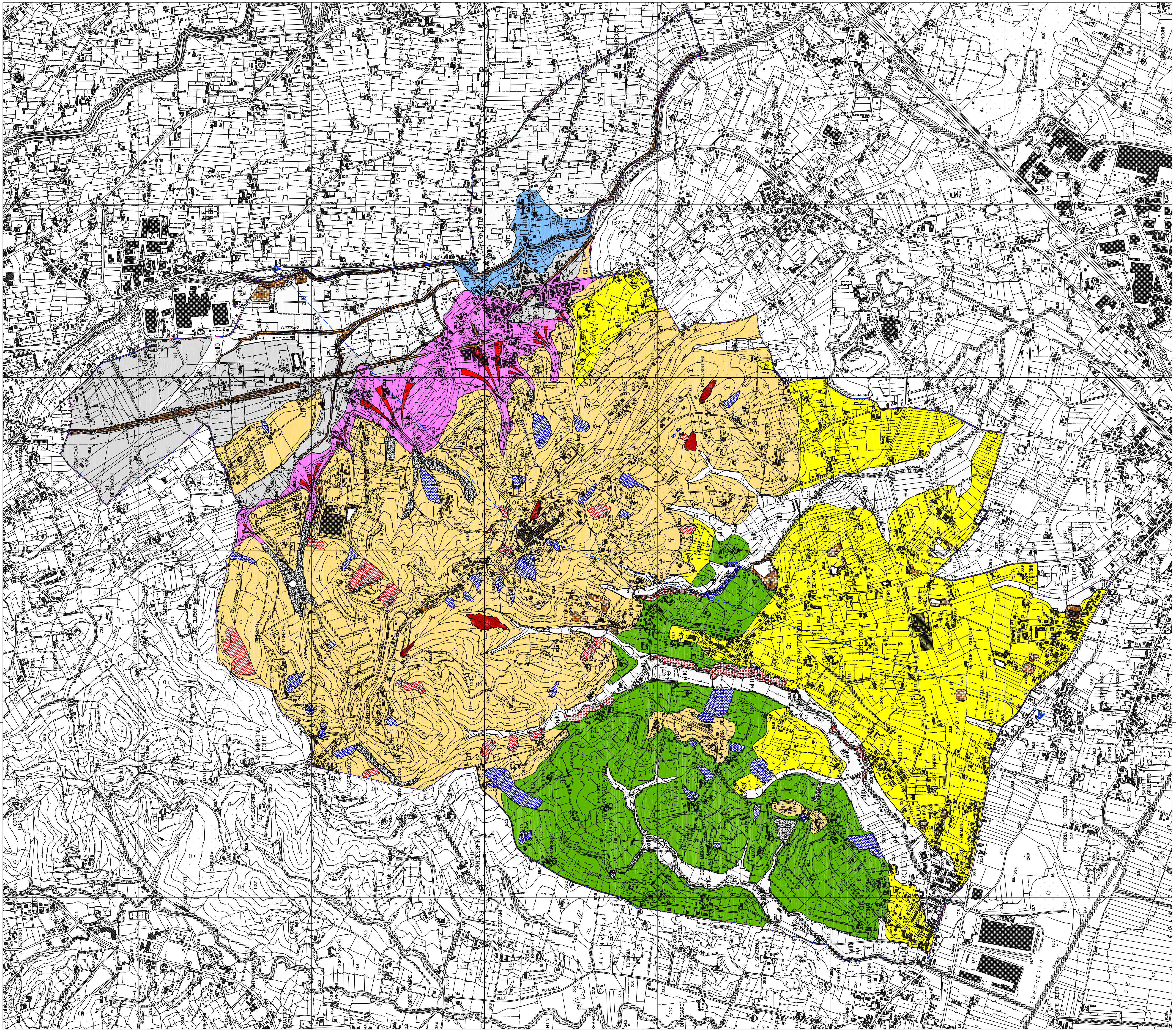
Sabbie arrossate, conglomerati e depositi ciottolosi in terrazzi costituiti prevalentemente da elementi provenienti dalle formazioni del "verrucano" - ambiente fluviale (C1) *Pleistocene medio*

CICLO DI MONTECARLO

Conglomerati e ciottoli arrossati ad elementi prevalenti di Verrucano, in scarsa matrice limo-sabbiosa (C1) *in basso ciottoli in abbondante matrice argillosa - ambiente fluviale e Pleistocene inf. - Villafranchiano Sup.*

Argille grigie lignifere, argille sabbiose e sabbie con livelli di ciottoli ad elementi prevalenti di Verrucano - ambiente lacustre (C1) *Rusciano Sup. - Villafranchiano Sup.*

Traccia sezione geologica-geotecnica (Tavola GEO-12)



COMUNE DI MONTECARLO
PROVINCIA DI LUCCA

VARIANTE GENERALE AL PIANO STRUTTURALE
con i contenuti dell'Art.52 L.R. 10 novembre 2014 n.65

INDAGINI GEOLOGICHE IDRAULICHE E SISMICHE

TAV.GEO-01

CARTA GEOLOGICA

Scala 1:10.000

ELABORATO MODIFICATO A SEGUITO DELLE INTEGRAZIONI RICHIESTE DAL GENIO CIVILE E DELL'AGGIORNAMENTO DEL QUADRO CONOSCITIVO CONCORDATO CON L'AUTORITA' DI BACINO DEL F. ARNO

PROGETTISTA
Rep
ROCCO E PUCCETTI ARCHITETTI

INDAGINI GEOLOGICHE
STUDIO INGEO
ASPETTI AGRONOMICI ED AMBIENTALI
MARIO PETROCCHIAGRONOMO

ASSESSORE ALL'ASSETTO E GESTIONE DEL TERRITORIO
CONSIGLIERE CON SELEZIONE ALL'URBANISTICA
LIVIO CASARANI
PAOLO ANZILOTTI ARCHITETTO

ADOZIONE Del C.C. N° 37 del 31.08.2016 APPROVAZIONE Del C.C. N° ___ del ___